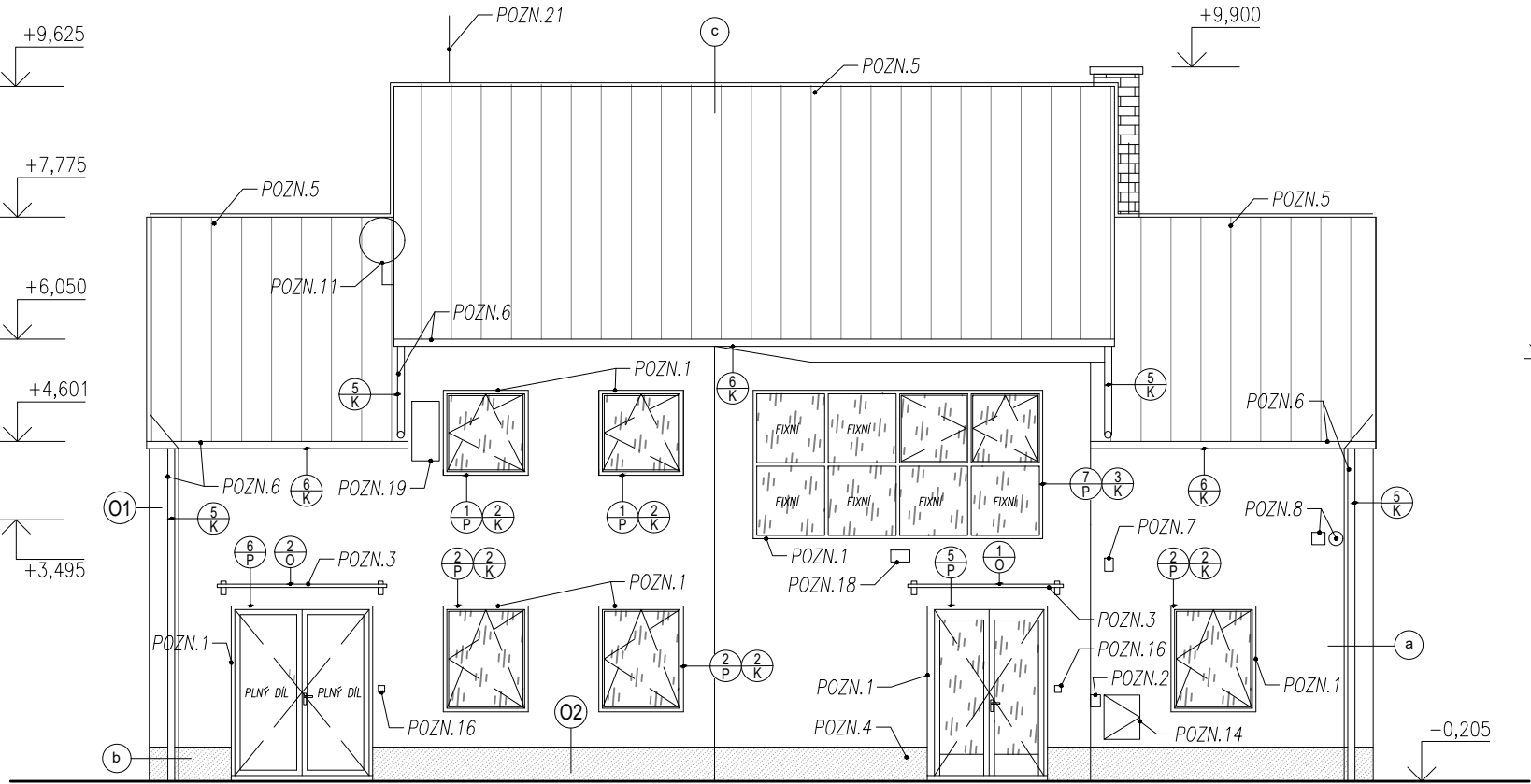
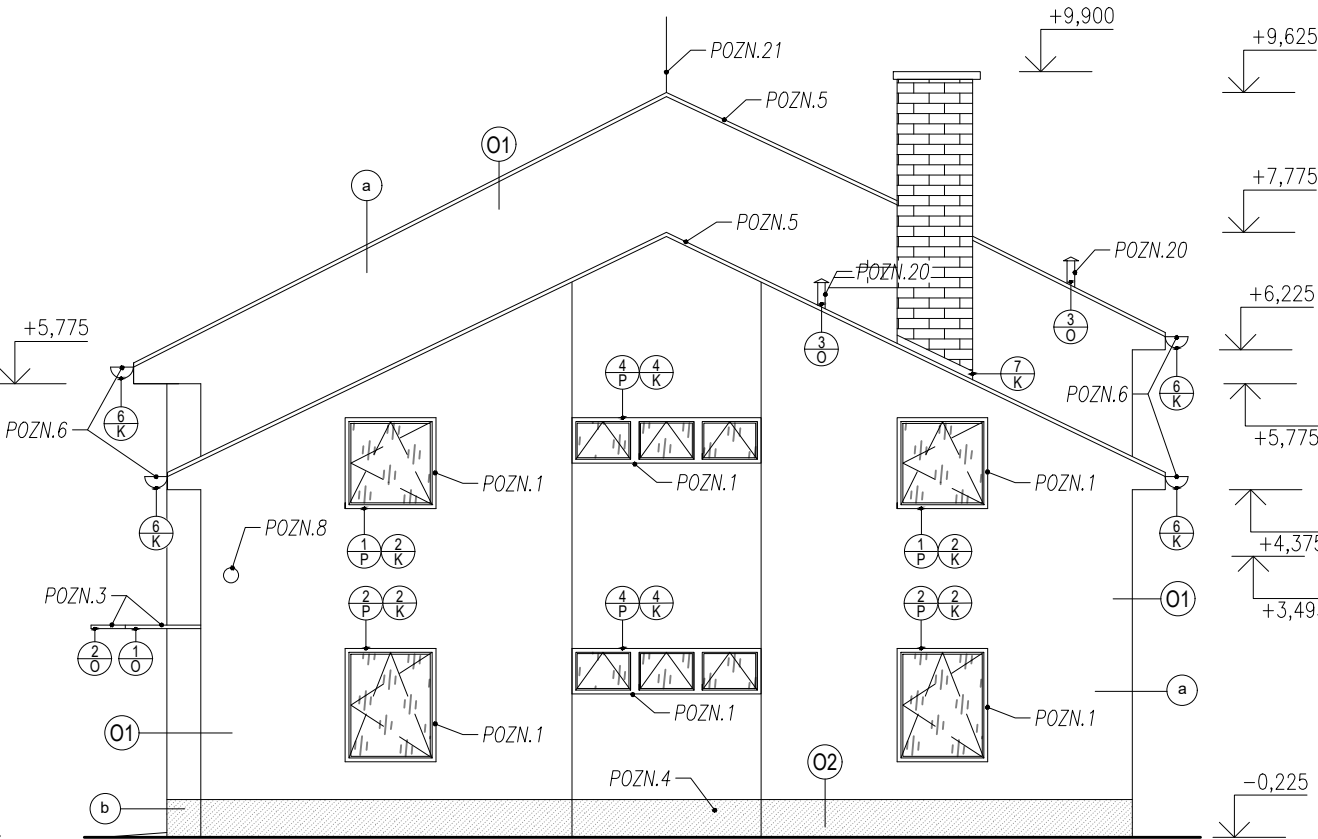


POHLED JÍŽNÍ  
M 1:100



- POZNÁMKA:
- POZN.1 – VŠECHNY OKNA A DVEŘE BUDOU DEMONTOVÁNY VČETNĚ PARAPETŮ NÁSLEDUJE NOVÝ NÁVRH VŠECH OKEN A DVEŘÍ VČETNĚ PARAPETŮ
- POZN.2 – ROZVADĚČ BUDE OSAZEN DO NOVÉHO LÍCE KZS, POKUD V RÁMCI STAVBY BUDE ZHODNOCENO, ŽE VYSAZENÍ NENÍ MOŽNÉ V NÁVAZNOSTI NA STÁVAJÍCÍ KABELÁŽ, ZŮSTANE V PŮVODNÍ POLOZE A KZS BUDE UPRAVEN TAK, ABY BYL UMOŽNĚN PŘÍSTUP A REVIZE
- POZN.3 – BOURÁNÍ PŘÍSTŘEŠKŮ, NÁVRH NOVÝCH SKLENĚNÝCH PŘÍSTŘEŠKŮ
- POZN.4 – ODSTRANĚNÍ KERAMICKÉHO OBKLADU SOKLU, NÁVRH NOVÉHO SOKLU–MARMOLIT
- POZN.5 – ODSTRANĚNÍ STŘEŠNÍ KRYTINY, NÁVRH NOVÉ KRYTINY–FALCOVANÝ PLECH
- POZN.6 – ODSTRANĚNÍ STŘEŠNÍCH ŽLABŮ A SVODŮ, NÁSLEDNÉ PROVEDENÍ NOVÝCH VE STEJNÉM ROZSAHU
- POZN.7 – DEMONTÁŽ VENKOVNÍHO OSVĚTLENÍ S NOVĚ UMÍSŤOVANÝM DLE NÁVRHU V ČÁSTI ELEKTRO
- POZN.8 – DEMONTÁŽ A ZPĚTNÁ MONTÁŽ KAMERY VČETNĚ PRODLOUŽENÍ KABELÁŽE
- POZN.9 – DEMONTÁŽ A ZPĚTNÁ MONTÁŽ INFORMAČNÍCH CEDULÍ
- POZN.10 – DEMONTÁŽ A ZPĚTNÁ MONTÁŽ LISU NA PET LÁHVE
- POZN.11 – DEMONTÁŽ A ZPĚTNÁ MONTÁŽ ZAŘÍZENÍ NA STŘEŠE (SATELITU)
- POZN.12 – ODPOJENÍ KABELU (CETIN) A PROVEDENA PŘELOŽKA DO ZEMĚ. PODMÍNKY PŘELOŽKY DLE VYJÁDRĚNÍ CETIN.
- POZN.13 – DEMONTÁŽ POTRUBÍ, PŘI ZPĚTNÉ MONTÁŽI BUDE POTRUBÍ PRODLOUŽENO O TLOUŠŤKU ZATEPLENÍ
- POZN.14 – SKŘÍŇ BUDE OSAZEN DO NOVÉHO LÍCE KZS, POKUD V RÁMCI STAVBY BUDE ZHODNOCENO, ŽE VYSAZENÍ NENÍ MOŽNÉ V NÁVAZNOSTI NA STÁVAJÍCÍ KABELÁŽ, ZŮSTANE V PŮVODNÍ POLOZE A KZS BUDE UPRAVEN TAK, ABY BYL UMOŽNĚN PŘÍSTUP A REVIZE
- POZN.15 – DEMONTÁŽ A ZPĚTNÁ MONTÁŽ VZT PLASTOVÉ MŘÍŽKY VČETNĚ PRODLOUŽENÍ KOTEVNÍCH PRVKŮ MŘÍŽKY
- POZN.16 – DEMONTÁŽ A ZPĚTNÁ MONTÁŽ VYPÍNAČE VČETNĚ PRODLOUŽENÍ STÁVAJÍCÍ KABELÁŽE
- POZN.17 – ZÁSLEPKA ELEKTROINSTALACE (V RÁMCI STAVBY DOJDE K PROVĚŘENÍ POTŘEBĚ PŘÍSTUPNOSTI. V PŘÍPADĚ NUTNOSTI PŘÍSTUPU–PŘEDSAZENÍ DO LÍCE KZS)
- POZN.18 – DEMONTÁŽ A ZPĚTNÁ MONTÁŽ FASÁDNÍHO DRŽÁKU NA VLAJKY

POHLED VÝCHODNÍ  
M 1:100



- POZN.19 – DEMONTÁŽ A ZPĚTNÁ MONTÁŽ SÍŤOVÉ ANTÉNY
- POZN.20 – ODSTRANĚNÍ ODVĚTRÁVACÍCH STŘEŠNÍCH KOMÍNKŮ A NÁSLEDNÝ NÁVRH NOVÝCH
- POZN.21 – BUDE PROVEDENA DEMONTÁŽ A NÁSLEDNÝ NOVÝ NÁVRH HROMOSVODU

LEGENDA:

- a) PROBARVENÁ STĚRKOVÁ SILIKONOVÁ OMÍTKA
- b) SOKL – MOZAIKOVÁ OMÍTKA
- c) KRYTINA – FALCOVANÝ PLECH

± 0,000 = STÁVAJÍCÍ PODLAHA 1NP  
NEDÍLNOU SOUČÁSTÍ VÝKRESOVÉ DOKUMENTACE JE TECHNICKÁ ZPRÁVA!

ŘÍDÍCÍ PROJEKTANT	PROJEKTANT	PANTA–Š, SPOL. S.R.O. SLATINICE 251, 783 42 JEDNATEL: ING. MILOSLAV ŠITAVANC	
ING. MIROSLAV VOBR	ING. IVANA ŠPUNAROVÁ		
STAVEBNÍK	KRAJSKÁ SPRÁVA A ÚDRŽBA SILNIC VYSOČINY,PŘÍSPĚVKOVÁ ORGANIZACE KOSOVSKÁ 1122/16, 586 01 JIHLAVA	DATUM	05/2024
MÍSTO	DR. RICHTRA 1370/38, 589 01 TŘEŠŤ, P.Č. 3609/5, TŘEŠŤ [770761]	ÚČEL	DÚSP+DPS
AKCE	SNÍŽENÍ ENERGETICKÉ NÁROČNOSTI BUDOV KRAJSKÉ SPRÁVY A ÚDRŽBY SILNIC VYSOČINA V TŘEŠTI - PROVOZNÍ BUDOVA	ZAKÁZKA	KOPIE Č.
PŘÍLOHA		00X–2024	
	D.1.1 ARCHITEKTONICKO-STAVEBNÍ ŘEŠENÍ	FORMÁT	2xA4
	NÁVRH - POHLED JIŽNÍ A VÝCHODNÍ	MĚŘÍTKO	1:100
	D.1.1-02-0014		